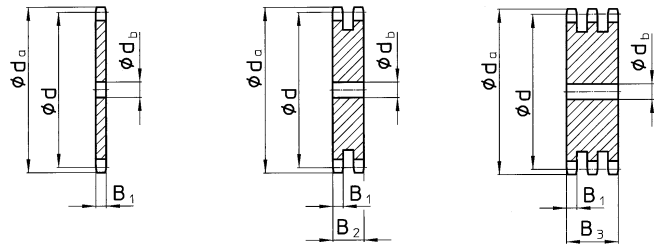




# Kettenradscheiben Teilung 1 1/4" (31,75 mm)

für Rollenketten 1 1/4" × 3/4" nach DIN 8187 bzw. ISO/R 606 (20 B)



Kettenrad	mm	Kette	mm
B <sub>1</sub>	18,6	Teilung	31,75
B <sub>2</sub>	54,6	lichte Weite	19,56
B <sub>3</sub>	91,0	Rollen-ø	19,05

Zähnezahl		1-fach	2-fach	3-fach
z	d <sub>a</sub>	d	d <sub>b</sub>	d <sub>b</sub>
8	93	82,97	16	20
9	103	92,83	16	20
10	114	102,75	16	20
11	124	112,70	20	25
12	134	122,67	20	25
13	145	132,67	20	25
14	155	142,68	20	25
15	165	152,71	20	25
16	175	162,75	25	30
17	186	172,79	25	30
18	196	182,84	25	30
19	206	192,90	25	30
20	216	202,96	25	30
21	227	213,03	25	30
22	237	223,10	25	30
23	247	233,17	25	30
24	257	243,25	25	30
25	267	253,32	25	30
26	277	263,41	30	30
27	288	273,49	30	30
28	298	283,57	30	30
29	308	293,66	30	30
30	318	303,75	30	30
31	328	313,83	30	30
32	338	323,92	30	30
33	348	334,01	30	30
34	359	344,10	30	30
35	369	354,20	30	30
36	379	364,29	30	30
37	389	374,38	30	30
38	399	384,48	30	30
39	409	394,57	30	30
40	419	404,67	30	30
41	429	414,77	30	40
42	440	424,86	30	40
43	450	434,96	30	40

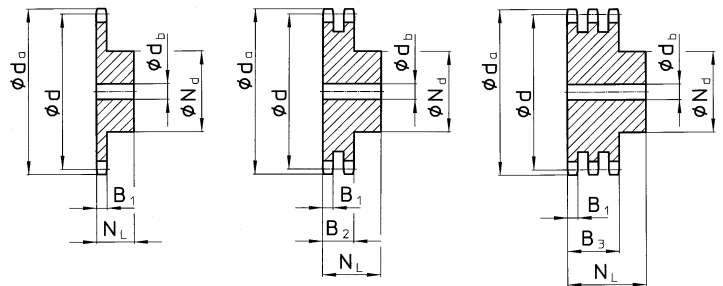
Zähnezahl			1-fach	2-fach	3-fach
z	d <sub>a</sub>	d	d <sub>b</sub>	d <sub>b</sub>	d <sub>b</sub>
44	460	445,06	30	30	40
45	470	455,15	30	30	40
46	480	465,25	30	30	40
47	490	475,35	30	30	40
48	500	485,45	30	30	40
49	510	495,55	30	30	40
50	521	505,65	30	30	40
51	531	515,75	30	30	40
52	541	525,85	30	30	40
53	551	535,95	30	30	40
54	561	546,05	30	30	40
55	571	556,15	30	30	40
56	581	566,25	30	40	40
57	591	576,35	30	40	40
58	601	586,45	30	40	40
59	612	596,56	30	40	40
60	622	606,66	30	40	40
62	642	626,86	30	40	40
64	662	647,07	30	40	40
65	672	657,17	30	40	40
66	682	667,27	30	40	40
68	703	687,48	30	40	40
70	723	707,68	30	40	40
72	743	727,89	30	40	40
75	773	758,20	30	40	40
76	784	768,30	30	40	40
78	804	788,51	30	40	40
80	824	808,71	30	40	40
85	875	859,23	30	40	40
90	925	909,76	30	40	40
95	976	960,28	30	40	40
100	1026	1010,80	30	40	40
114	1168	1152,27	30	40	40

Kettenradscheiben werden aus Stahl mit einer Mindestzugfestigkeit von 490 N/mm<sup>2</sup> hergestellt.  
Alle Kettenradscheiben sind mit Fertigungsbearbeitung und Nut lieferbar.

# Kettenräder Teilung 1 1/4" (31,75 mm)



für Rollenketten 1 1/4" × 3/4" nach DIN 8187 bzw. ISO/R 606 (20 B)



Kettenrad	mm	Kette	mm
B <sub>1</sub>	18,6	Teilung	31,75
B <sub>2</sub>	54,6	lichte Weite	19,56
B <sub>3</sub>	91,0	Rollen-ø	19,05

Zähnezahl	1-fach					2-fach			3-fach		
	z	d <sub>a</sub>	d	N <sub>d</sub>	d <sub>b</sub>	N <sub>L</sub>	N <sub>d</sub>	d <sub>b</sub>	N <sub>L</sub>	N <sub>d</sub>	d <sub>b</sub>
8	93	82,97	53	20	40	53	20	75	53	25	110
9	103	92,83	63	20	40	63	20	75	63	25	110
10	114	102,75	70	20	40	70	20	75	70	25	110
11	124	112,70	77	20	45	80	25	80	80	30	115
12	134	122,67	88	20	45	90	25	80	90	30	115
13	145	132,67	98	20	45	100	25	80	100	30	115
14	155	142,68	108	20	45	110	25	80	110	30	115
15	165	152,71	118	20	45	120	25	80	120	30	115
16	175	162,75	120	25	50	120	30	80	120	30	115
17	186	172,79	120	25	50	120	30	80	120	30	115
18	196	182,84	120	25	50	120	30	80	120	30	115
19	206	192,90	120	25	50	120	30	80	120	30	115
20	216	202,96	120	25	50	120	30	80	120	30	115
21	227	213,03	140	30	55	140	30	80	140	30	115
22	237	223,10	140	30	55	140	30	80	140	30	115
23	247	233,17	140	30	55	140	30	80	140	30	115
24	257	243,25	140	30	55	140	30	80	140	30	115
25	267	253,32	140	30	55	140	30	80	140	30	115
26	277	263,41	150	30	55	150	30	80	150	30	115
27	288	273,49	150	30	55	150	30	80	150	30	115
28	298	283,57	150	30	55	150	30	80	150	30	115
29	308	293,66	150	30	55	150	30	80	150	30	115
30	318	303,75	150	30	55	150	30	80	150	30	115
31	328	313,83	150	30	55	150	30	80	150	30	115
32	338	323,92	150	30	55	150	30	80	150	30	115
33	348	334,01	150	30	55	150	30	80	150	30	115
34	359	344,10	150	30	55	150	30	80	150	30	115
35	369	354,20	150	30	55	150	30	80	150	30	115
36	379	364,29	150	30	55	150	30	80	150	30	115
37	389	374,38	150	30	55	150	30	80	150	30	115
38	399	384,48	150	30	55	150	30	80	150	30	115
39	409	394,57	150	30	55	150	30	80	150	30	115
40	419	404,67	150	30	55	150	30	80	150	30	115

Kettenräder werden aus Stahl mit einer Mindestzugfestigkeit von 490 N/mm<sup>2</sup> hergestellt.

Alle Kettenräder sind mit Fertigbohrung und Nut lieferbar.

Kettenräder mit hier nicht aufgeführten Teilungen und/oder Abmessungen fertigen wir nach Kundenwunsch.