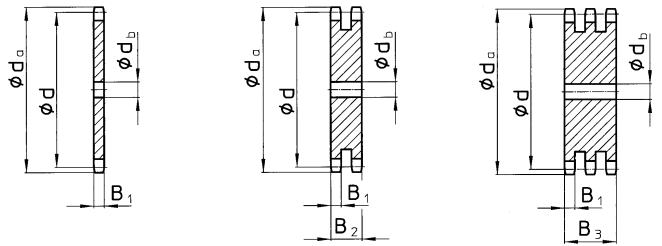




Kettenradscheiben Teilung 1 1/2" (38,1 mm)

für Rollenketten 1 1/2" × 1" nach DIN 8187 bzw. ISO/R 606 (24 B)



Kettenrad	mm	Kette	mm
B ₁	24,1	Teilung	38,1
B ₂	72,0	lichte Weite	25,4
B ₃	120,3	Rollen-ø	25,4

Zähnezahl		1-fach	2-fach	3-fach
z	d _a	d	d _b	d _b
8	109	99,56	20	25
9	122	111,40	20	25
10	134	123,29	20	25
11	147	135,23	25	30
12	159	147,21	25	30
13	172	159,20	25	30
14	184	171,22	25	30
15	196	183,25	25	30
16	209	195,29	25	30
17	221	207,35	25	30
18	233	219,41	25	30
19	245	231,48	25	30
20	258	243,55	25	30
21	270	255,63	30	40
22	282	267,72	30	40
23	294	279,80	30	40
24	307	291,90	30	40
25	319	303,99	30	40
26	331	316,09	30	40
27	343	328,19	30	40
28	355	340,29	30	40
29	367	352,39	30	40
30	380	364,49	30	40
31	392	376,60	30	40
32	404	388,71	30	40
33	416	400,82	30	40
34	428	412,93	30	40
35	440	425,04	30	40
36	453	437,15	30	40
37	465	449,26	30	40
38	477	461,37	30	40
39	489	473,49	30	40
40	501	485,60	30	40
41	513	497,72	30	40
42	526	509,83	30	40
43	538	521,95	30	40

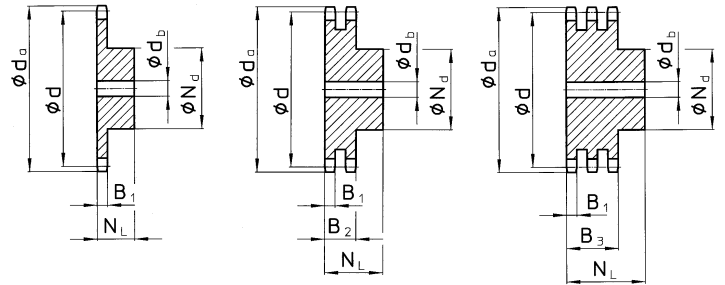
Zähnezahl		1-fach	2-fach	3-fach
z	d _a	d	d _b	d _b
44	550	534,07	30	40
45	562	546,19	30	40
46	574	558,30	30	40
47	586	570,42	30	40
48	598	582,54	30	40
49	611	594,66	30	40
50	623	606,78	30	40
51	635	618,90	30	40
52	647	631,02	30	40
53	659	643,14	30	40
54	671	655,26	30	40
55	683	667,38	30	40
56	696	679,50	30	40
57	708	691,62	30	40
58	720	703,75	30	40
59	732	715,87	30	40
60	744	727,99	30	40
62	768	752,23	40	40
64	793	776,48	40	40
65	805	788,60	40	40
66	817	800,72	40	40
68	841	824,97	40	40
70	866	849,22	40	40
72	890	873,46	40	40
75	926	909,84	40	40
76	938	921,96	40	40
80	987	970,46	40	40
85	1048	1031,08	40	40
95	1169	1152,33	40	40

Kettenradscheiben werden aus Stahl mit einer Mindestzugfestigkeit von 490 N/mm² hergestellt.
Alle Kettenradscheiben sind mit Fertigbohrung und Nut lieferbar.

Kettenräder Teilung 1 1/2" (38,1 mm)



für Rollenketten 1 1/2" × 1" nach DIN 8187 bzw. ISO/R 606 (24 B)



Kettenrad	mm	Kette	mm
B ₁	24,1	Teilung	38,1
B ₂	72,0	lichte Weite	25,4
B ₃	120,3	Rollen-ø	25,4

Zähnezahl z	1-fach					2-fach			3-fach		
	d _a	d	N _d	d _b	N _L	N _d	d _b	N _L	N _d	d _b	N _L
8	109	99,56	58	20	45	58	25	95	58	25	140
9	122	111,40	70	20	45	70	25	95	70	25	140
10	134	123,29	80	20	45	80	25	95	80	25	140
11	147	135,23	90	25	50	90	25	100	90	30	150
12	159	147,21	102	25	50	102	25	100	102	30	150
13	172	159,20	114	25	50	114	25	100	114	30	150
14	184	171,22	128	25	50	128	25	100	128	30	150
15	196	183,25	140	25	50	140	25	100	140	30	150
16	209	195,29	140	25	55	140	30	100	140	30	150
17	221	207,35	140	25	55	150	30	100	150	30	150
18	233	219,41	140	25	55	160	30	100	160	30	150
19	245	231,48	140	25	55	160	30	100	160	30	150
20	258	243,55	140	25	55	160	30	100	160	30	150
21	270	255,63	150	30	60	160	30	100	160	40	150
22	282	267,72	150	30	60	160	30	100	160	40	150
23	294	279,80	150	30	60	160	30	100	160	40	150
24	307	291,90	150	30	60	160	30	100	160	40	150
25	319	303,99	150	30	60	160	30	100	160	40	150
26	331	316,09	160	30	60	160	30	100	160	40	150
27	343	328,19	160	30	60	160	30	100	160	40	150
28	355	340,29	160	30	60	160	30	100	160	40	150
29	367	352,39	160	30	60	160	30	100	160	40	150
30	380	364,49	160	30	60	160	30	100	160	40	150
31	392	376,60	160	30	60	160	40	100	160	40	150
32	404	388,71	160	30	60	160	40	100	160	40	150
33	416	400,82	160	30	60	160	40	100	160	40	150
34	428	412,93	160	30	60	160	40	100	160	40	150
35	440	425,04	160	30	60	160	40	100	160	40	150
36	453	437,15	160	30	60	160	40	100	160	40	150
37	465	449,26	160	30	60	160	40	100	160	40	150
38	477	461,37	160	30	60	160	40	100	160	40	150
39	489	473,49	160	30	60	160	40	100	160	40	150
40	501	485,60	160	30	60	160	40	100	160	40	150

Kettenräder werden aus Stahl mit einer Mindestzugfestigkeit von 490 N/mm² hergestellt.

Alle Kettenräder sind mit Fertigbohrung und Nut lieferbar.

Kettenräder mit hier nicht aufgeführten Teilungen und/oder Abmessungen fertigen wir nach Kundenwunsch.